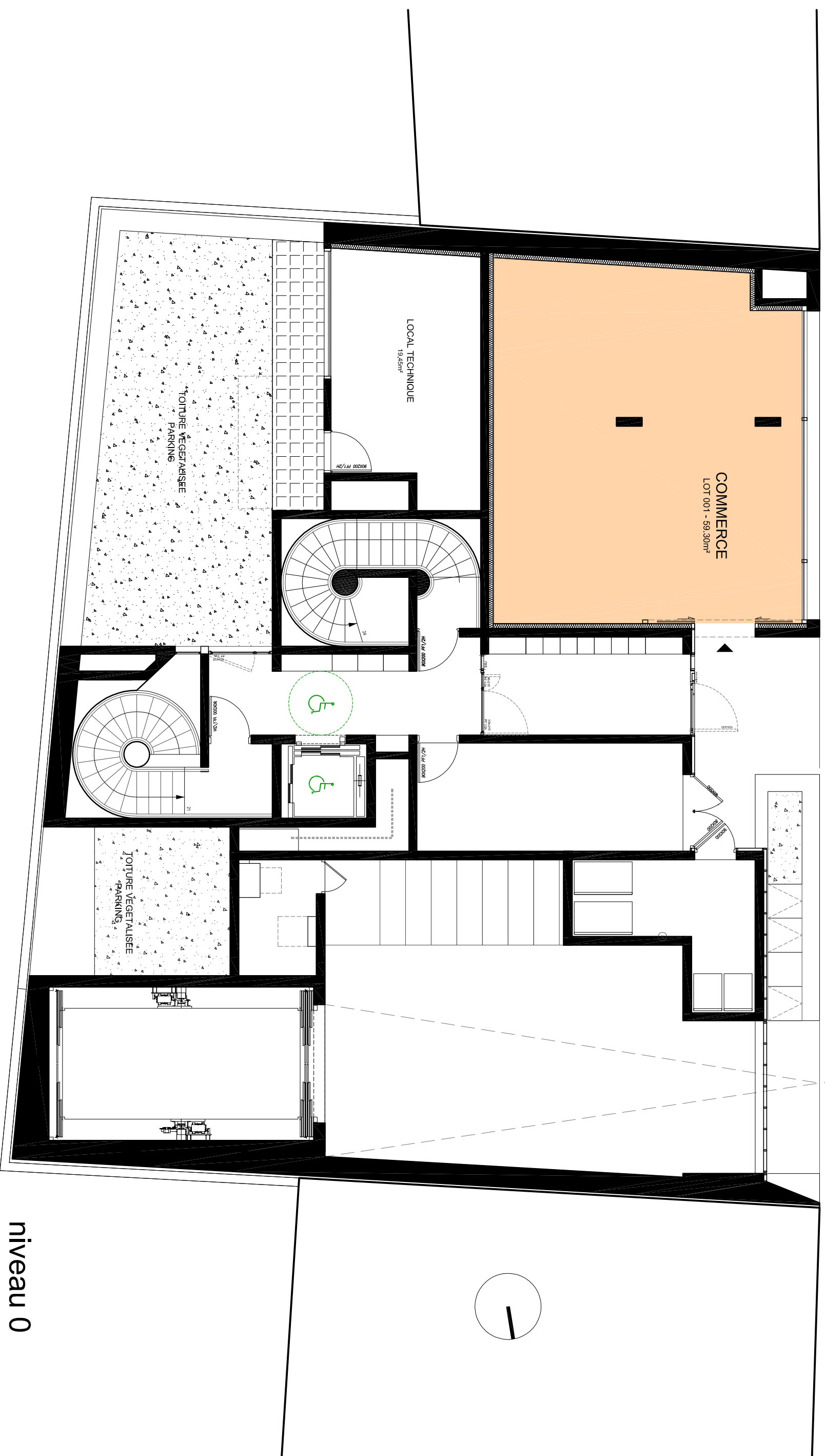


RUE D'ALGER

ACCES PARKING



niveau 0

Document non contractuel.

Des modifications sont susceptibles d'être apportées sur ce plan en fonction des nécessités techniques et administratives. Les surfaces sont approximatives, les retombées, soffites, faux plafonds et canalisations ne figurent pas sur ce plan.

Villa Alba

8, chemin de Tanit - 06160 ANTIBES

CPC

NIVEAU 0

code : \_

ind : 1

date : 10/02/2015

éch : \_