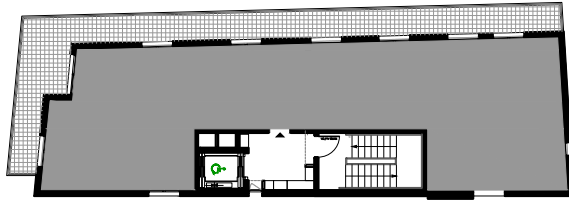
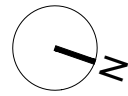


Villa Helena

6 chemin de Tanit - 06160 ANTIBES



Chemin de Tanit

Le 27/06/2018

5 PIECES

LOT 501

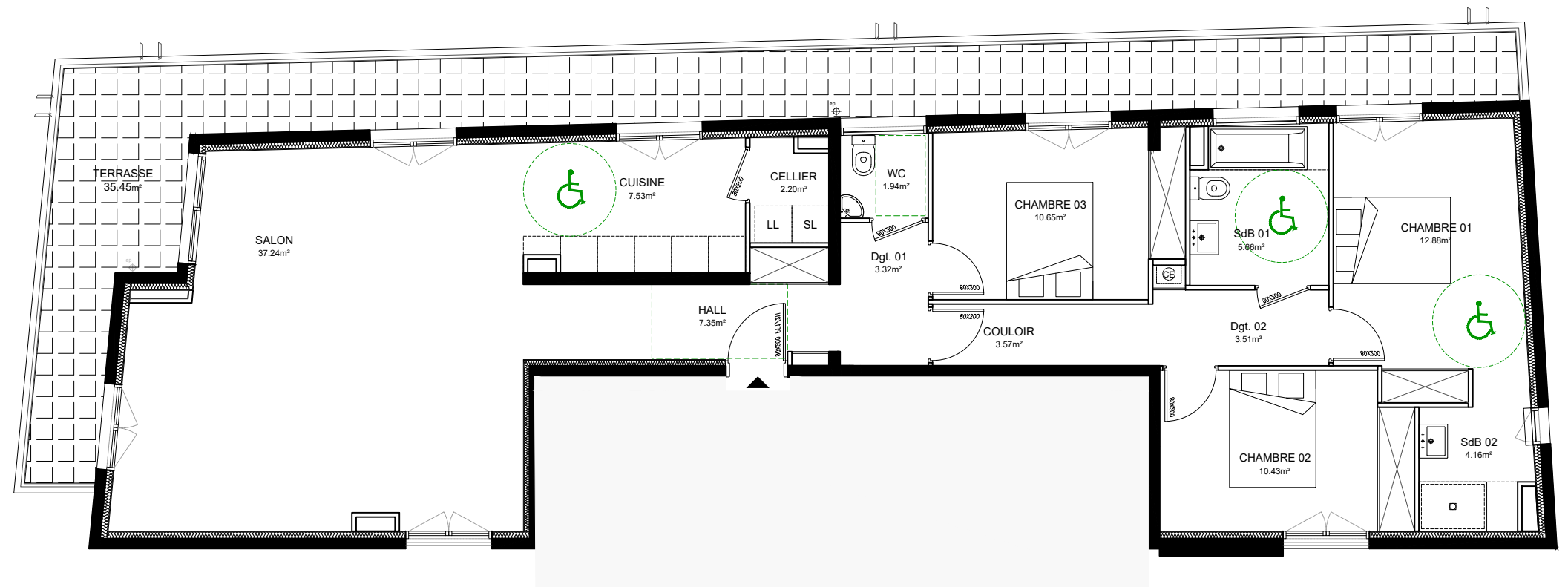
5ème ETAGE

HALL + PLACARD :	7.35 m ²
SEJOUR :	37.24 m ²
CUISINE :	7.53 m ²
CELLIER :	2.20 m ²
SALLE D'EAU 01 :	5.66 m ²
SALLE D'EAU 02 :	4.16 m ²
WC :	1.94 m ²
DEGAGEMENT 01 :	3.32 m ²
DEGAGEMENT 02 :	3.51 m ²
COULOIR :	3.57 m ²
CHAMBRE 01 + PLACARD :	12.88 m ²
CHAMBRE 02 + PLACARD :	10.43 m ²
CHAMBRE 03 + PLACARD :	10.65 m ²

SURFACE HABITABLE : 110.44 m²

TERRASSE : 35.45 m²

Tolérance 5%
Gaines assujetties à variation



0 0.5 1 2 3 m

Ce document n'est pas contractuel

Nota: Des modifications sont susceptibles d'être apportées sur ce plan en fonction des nécessités techniques et administratives. Les surfaces sont approximatives, les retombées, soffites, faux plafonds et canalisations ne figurent pas sur ce plan.