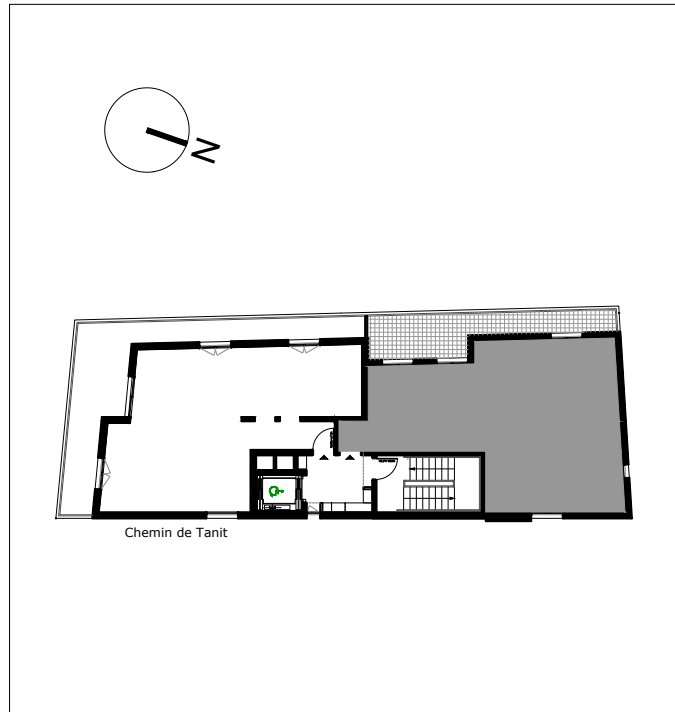


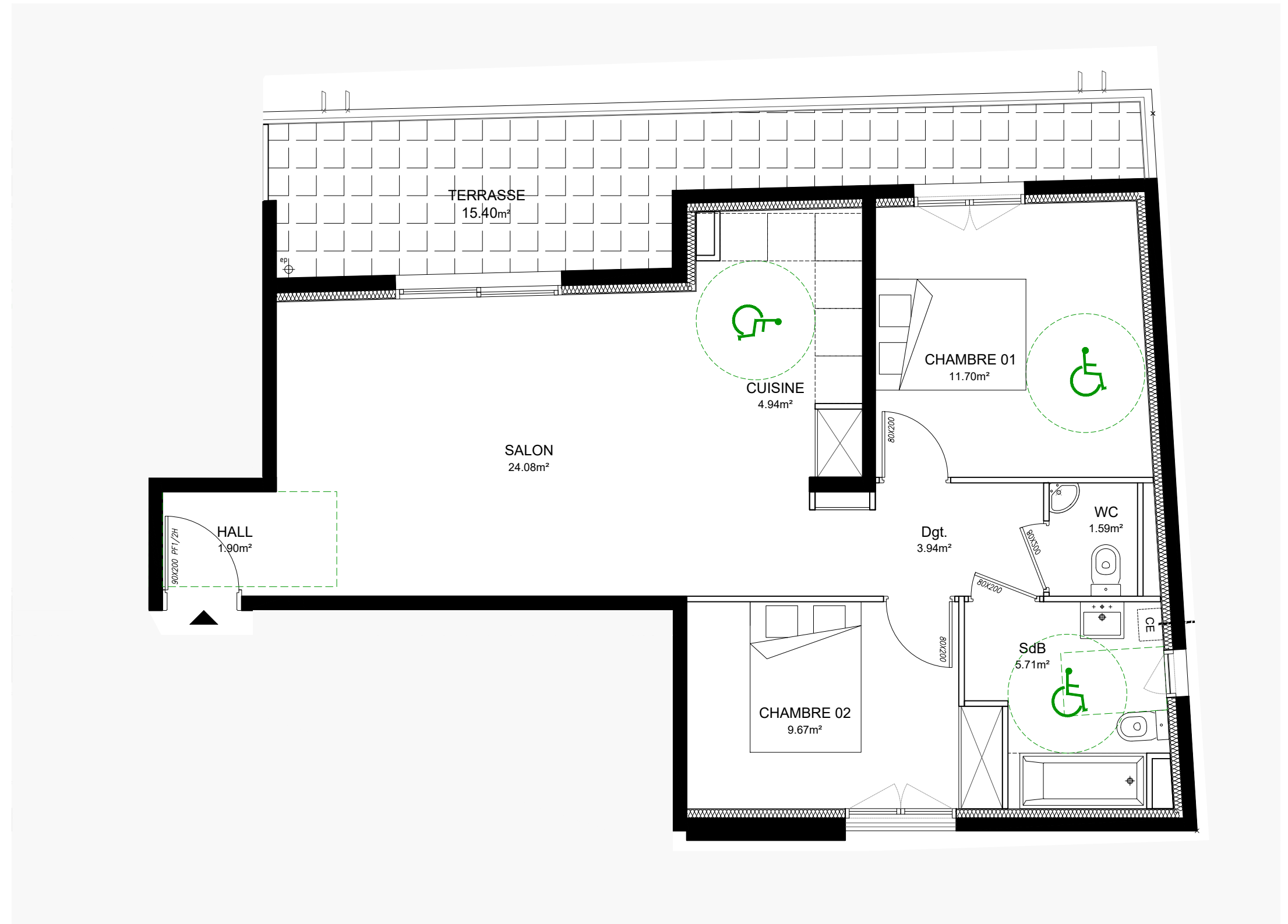
Villa Helena

6 chemin de Tanit - 06160 ANTIBES



Le 27/06/2018

3 PIECES	LOT 402
4ème ETAGE	
HALL :	1.90 m ²
SEJOUR + PLACARD :	24.08 m ²
CUISINE :	4.94 m ²
SALLE D'EAU :	5.71 m ²
WC :	1.59 m ²
DEGAGEMENT :	3.94 m ²
CHAMBRE 01 :	11.70 m ²
CHAMBRE 02 + PLACARD :	9.67 m ²
SURFACE HABITABLE :	63.53 m²
TERRASSE :	15.40 m ²
Tolérance 5% Gaines assujetties à variation	



Ce document n'est pas contractuel

Nota: Des modifications sont susceptibles d'être apportées sur ce plan en fonction des nécessités techniques et administratives. Les surfaces sont approximatives, les retombées, soffites, faux plafonds et canalisations ne figurent pas sur ce plan.