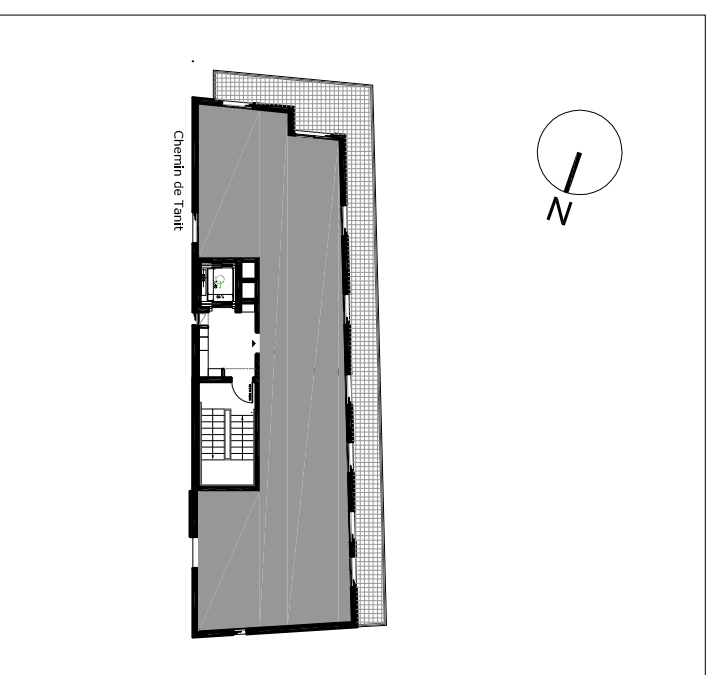


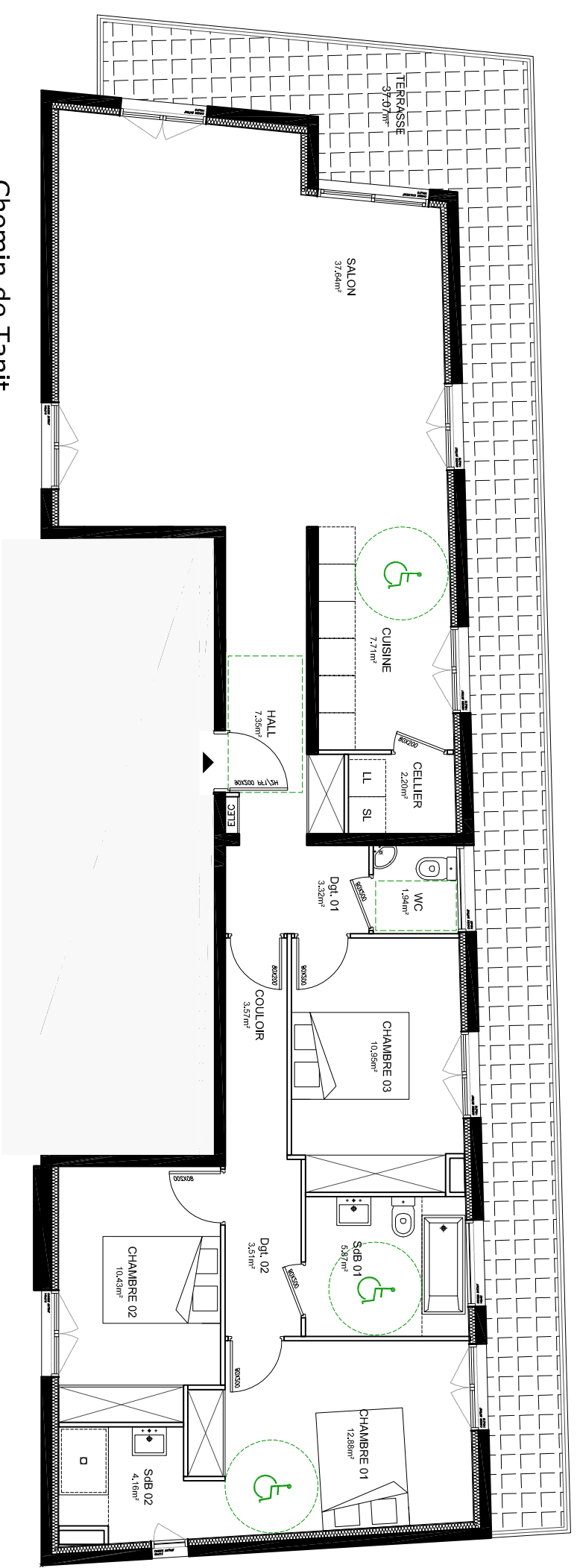
# Villa Helena

6 chemin de Tanit - 06160 ANTIBES



Le 20/07/2017

5 PIECES	LOT 501
<b>5ème ETAGE</b>	
HALL + PLACARD :	7.35 m <sup>2</sup>
SEJOUR :	37.64 m <sup>2</sup>
CUISINE :	7.71 m <sup>2</sup>
CELLIER :	2.20 m <sup>2</sup>
SALLE D'EAU 01 :	5.87 m <sup>2</sup>
SALLE D'EAU 02 :	4.16 m <sup>2</sup>
WC :	1.94 m <sup>2</sup>
DEGAGEMENT 01 :	3.32 m <sup>2</sup>
DEGAGEMENT 02 :	3.51 m <sup>2</sup>
COULOIR :	3.57 m <sup>2</sup>
CHAMBRE 01 + PLACARD :	12.88 m <sup>2</sup>
CHAMBRE 02 + PLACARD :	10.43 m <sup>2</sup>
CHAMBRE 03 + PLACARD :	10.95 m <sup>2</sup>
<b>SURFACE HABITABLE :</b>	<b>111.53 m<sup>2</sup></b>
TERRASSE :	37.07 m <sup>2</sup>
Tolérance 5% Gaines assujetties à variation	



Ce document n'est pas contractuel

Nota: Des modifications sont susceptibles d'être apportées sur ce plan en fonction des nécessités techniques et administratives. Les surfaces sont approximatives, les retombées, soffites, faux plafonds et canalisations ne figurent pas sur ce plan.