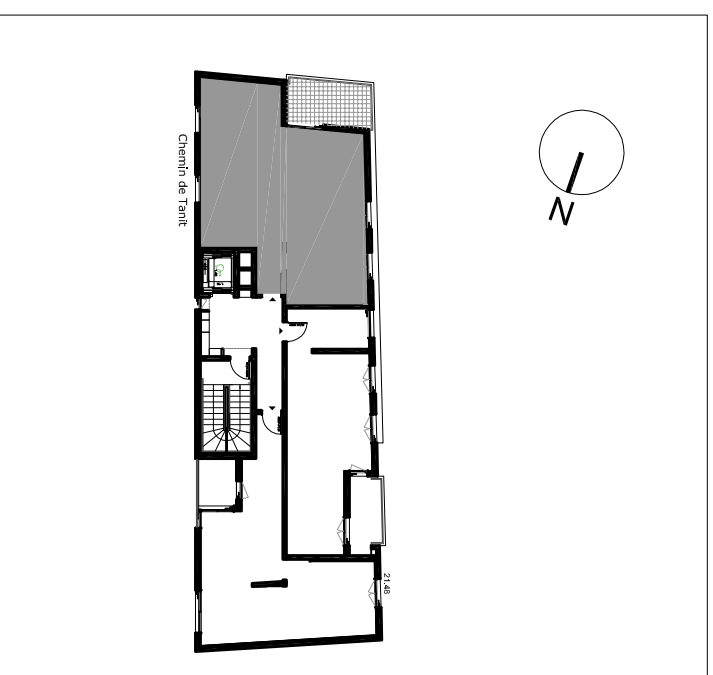


# Villa Helena

6 chemin de Tanit - 06160 ANTIBES



Le 20/07/2017

3 PIECES

LOT 101

1er ETAGE

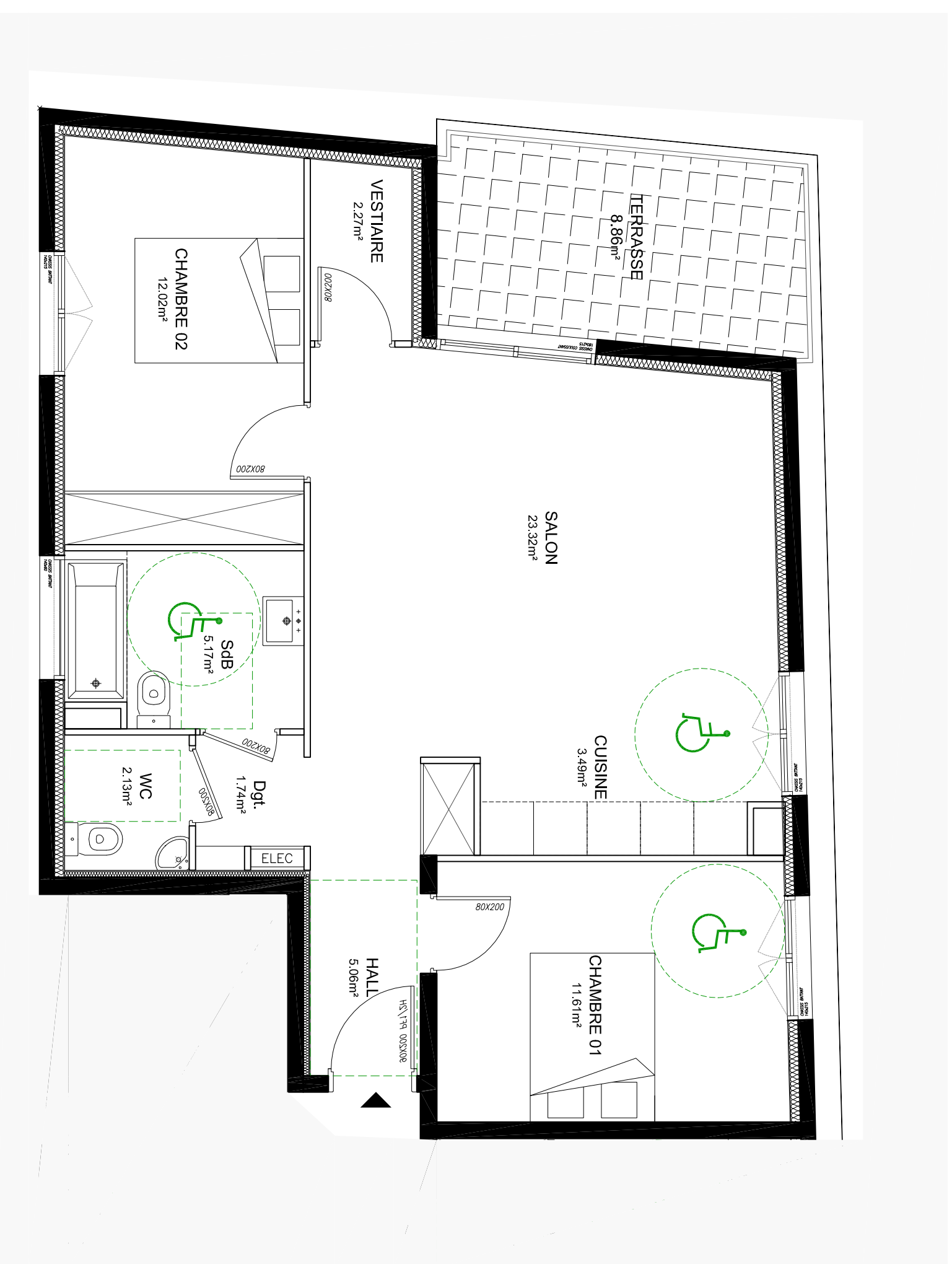
HALL + PLACARD : 5.06 m<sup>2</sup>  
SEJOUR : 23.32 m<sup>2</sup>  
CUISINE : 3.49 m<sup>2</sup>  
VESTIAIRE : 2.27 m<sup>2</sup>  
DEGAGEMENT : 1.74 m<sup>2</sup>  
SALLE D'EAU : 5.17 m<sup>2</sup>  
WC : 2.13 m<sup>2</sup>  
CHAMBRE 01 : 11.61 m<sup>2</sup>  
CHAMBRE 02 + PLACARD : 12.02 m<sup>2</sup>

SURFACE HABITABLE : 66.81 m<sup>2</sup>

TERRASSE : 8.86 m<sup>2</sup>

Tolérance 5%  
Gainés assujetties à variation

Ce document n'est pas contractuel



Nota: Des modifications sont susceptibles d'être apportées sur ce plan en fonction des nécessités techniques et administratives. Les surfaces sont approximatives, les retombées, soffites, faux plafonds et canalisations ne figurent pas sur ce plan.