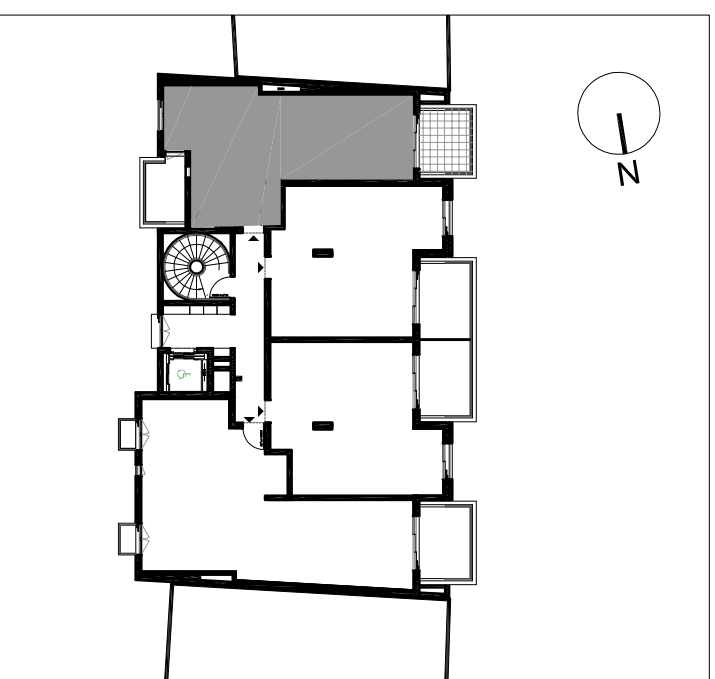


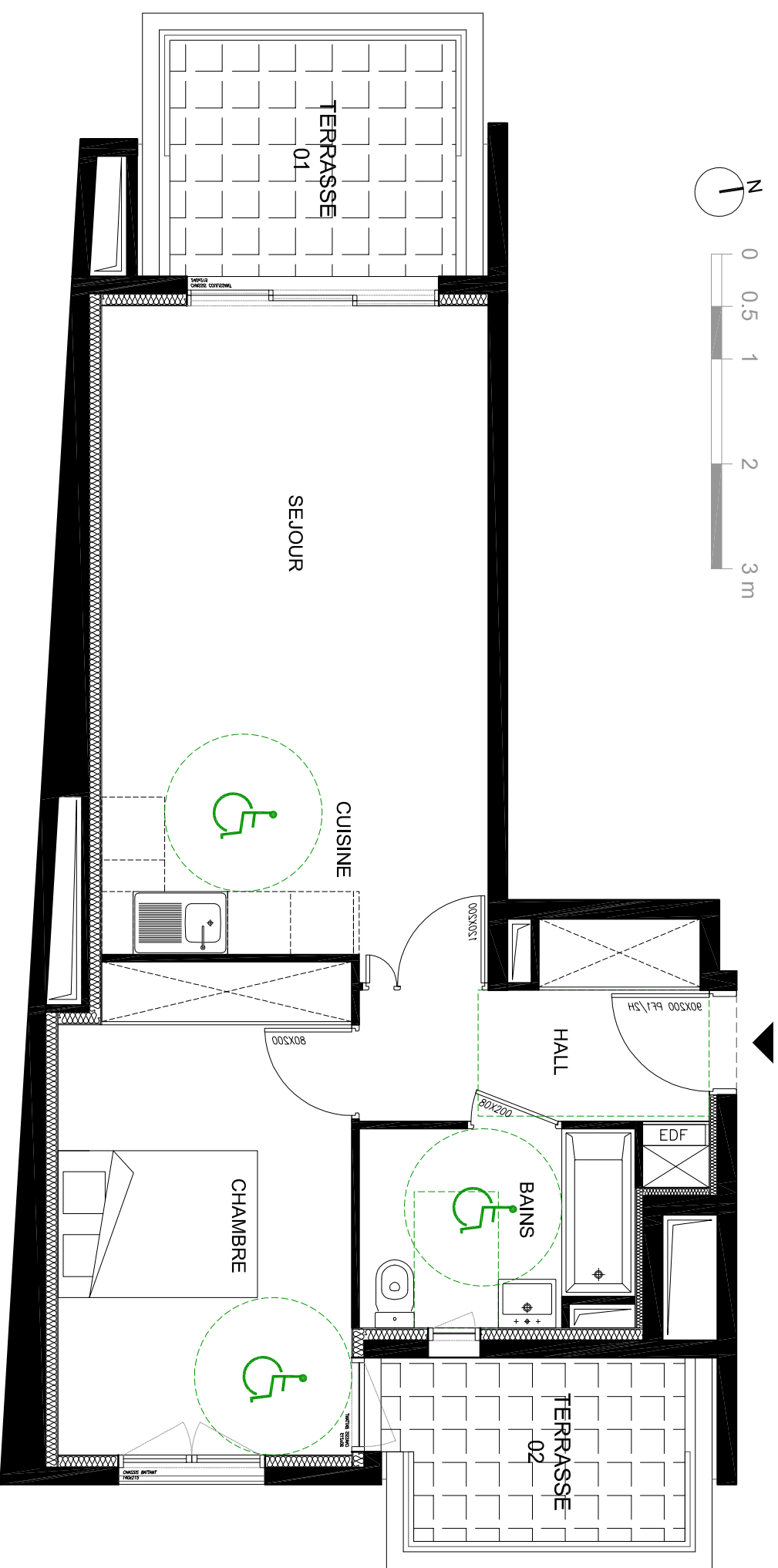
Villa Alba

9, rue d'Alger - 06600 ANTIBES



Le 10/02/2015

2 PIECES	LOT 201
2ème ETAGE	
HALL + PLACARD :	5.22 m ²
SEJOUR :	19.43 m ²
CUISINE :	3.68 m ²
BAINS :	4.79 m ²
CHAMBRE + PLACARD :	12.91 m ²
SURFACE HABITABLE : 46.03 m ²	
TERRASSE 01 :	6.13 m ²
TERRASSE 02 :	4.81 m ²
Tolérance 5% Gaines assujetties à variation	



Ce document n'est pas contractuel

Nota: Des modifications sont susceptibles d'être apportées sur ce plan en fonction des nécessités techniques et administratives. Les surfaces sont approximatives, les retombées, soffites, faux plafonds et canalisations ne figurent pas sur ce plan.