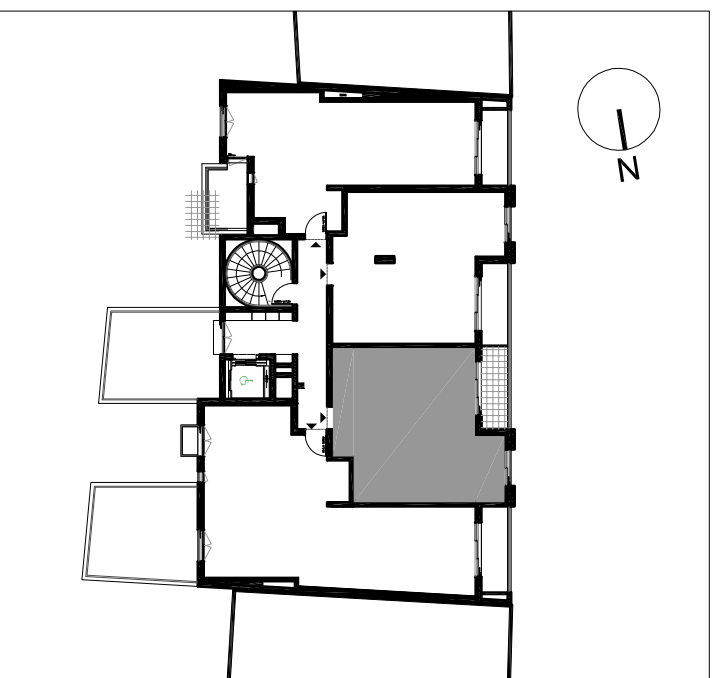


# Villa Alba

9, rue d'Alger - 06600 ANTIBES



Le 10/02/2015

2 PIECES	LOT 103
1er ETAGE	
HALL + PLACARD :	4.33 m <sup>2</sup>
SEJOUR :	16.27 m <sup>2</sup>
CUISINE :	4.10 m <sup>2</sup>
BAINS :	4.63 m <sup>2</sup>
CHAMBRE :	12.86 m <sup>2</sup>
SURFACE HABITABLE : 42.19 m <sup>2</sup>	
TERRASSE : 4.18 m <sup>2</sup>	
Tolérance 5% Gaines assujetties à variation	

Ce document n'est pas contractuel



Nota: Des modifications sont susceptibles d'être apportées sur ce plan en fonction des nécessités techniques et administratives. Les surfaces sont approximatives, les retombées, soffites, faux plafonds et canalisations ne figurent pas sur ce plan.