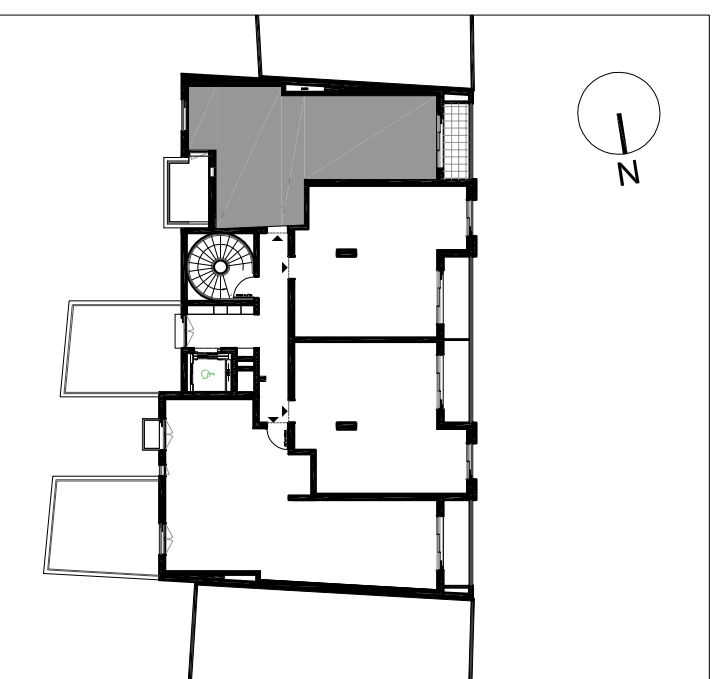


Villa Alba

9, rue d'Alger - 06600 ANTIBES



Le 10/02/2015

2 PIECES

LOT 101

1er ETAGE

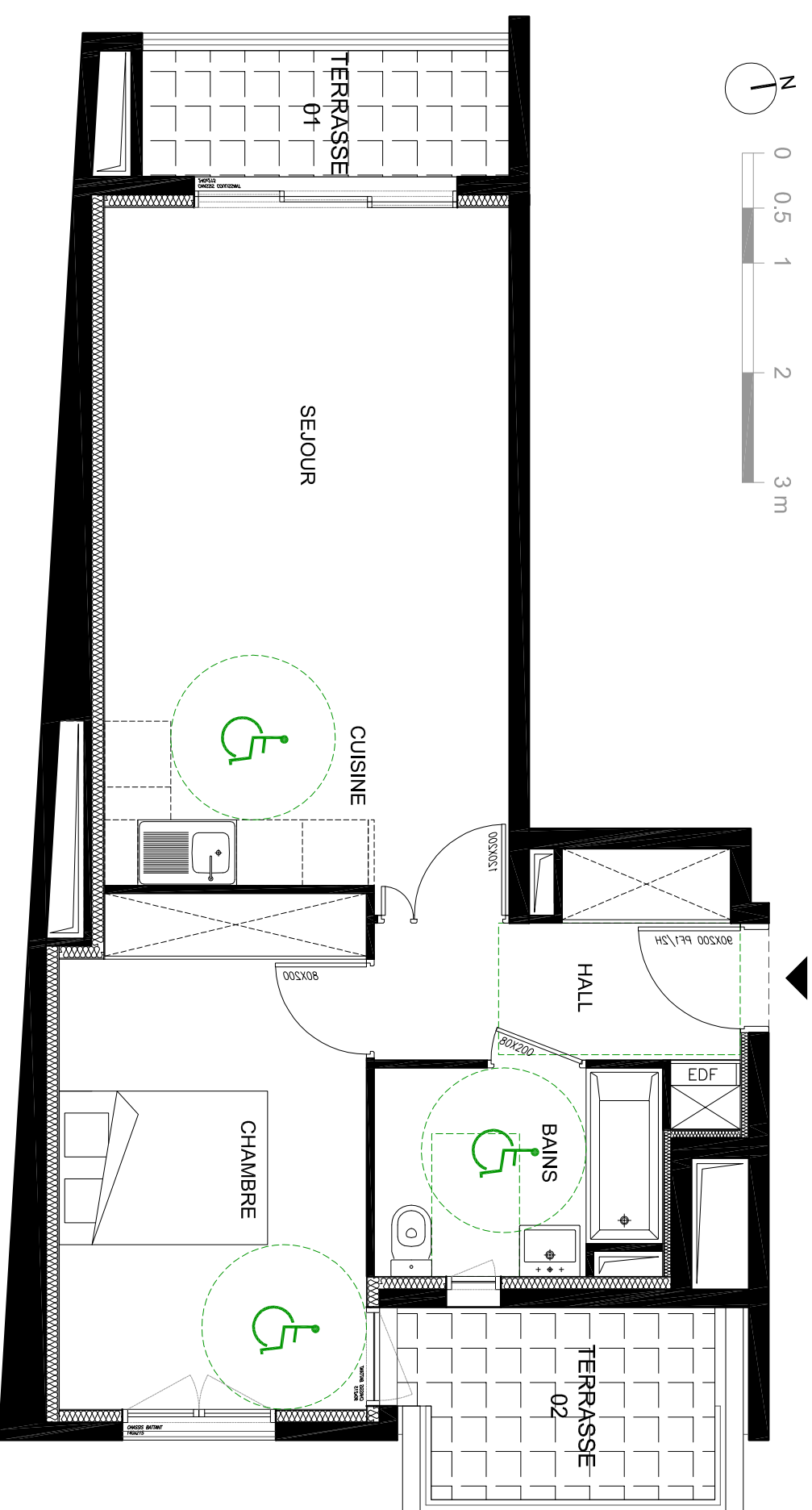
HALL + PLACARD : 5.22 m²
SEJOUR : 19.43 m²
CUISINE : 3.68 m²
BAINS : 4.79 m²
CHAMBRE + PLACARD : 12.91 m²

SURFACE HABITABLE : 46.03 m²

TERRASSE 01 : 3.85 m²
TERRASSE 02 : 4.81 m²

Tolérance 5%
Gaines assujetties à variation

Ce document n'est pas contractuel



Nota: Des modifications sont susceptibles d'être apportées sur ce plan en fonction des nécessités techniques et administratives. Les surfaces sont approximatives, les retombées, soffites, faux plafonds et canalisations ne figurent pas sur ce plan.